

Perfil CS_U 65

Executado em Aço de Elevada Qualidade e Proteção o Perfil U65 é a solução para treliças de cobertura inclinadas permitindo inúmeras configurações. Em Pisos a sua utilização trás vantagens quando por questões técnicas é necessário vencer maiores vãos e sobrecargas:

- Coberturas (Full Truss System)
- Pisos (Floor Truss System)

Qualidade do Aço: S350GD

Proteção: Z 275

Dimensão máxima em Z: 20 metros

Espessuras: 1.0mm

Nome	Refª	Dimensões					Massa	Momentos de inércia		Centro de Massa		Centro de Torsão		Secção
		h mm	b mm	c mm	e mm	r mm		I _x cm ⁴	I _y cm ⁴	X _c mm	Y _c mm	X _r mm	Y _r mm	
CS_U	65x45x10x1.0	65	45	10	1.0	1.5	1.47	10.12	7.31	22.50	28.20	22.50	-33.30	1.88

Ferramentas:

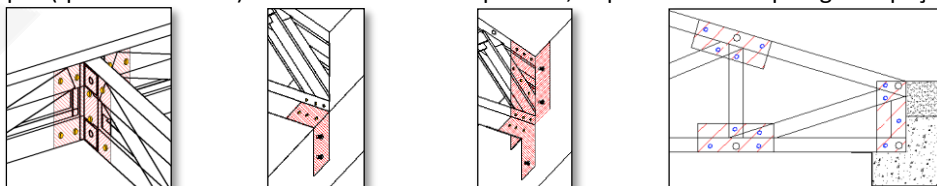
O sistema Carbsteel Truss System é pensado para todo o tipo de construções de acordo com as exigências dos nossos clientes. É um sistema cuja a montagem do painel/peça é sempre executada em fábrica porque as ligações das barras são rebitadas. As ferramentas neste sistema são em tudo semelhantes à nossa restante gama, destacando apenas:

- **Rivet Hole:** Furação em ambas as faces da alma do perfil para o encaixe do rebite.

Para mais detalhes, consultar nas páginas seguintes o Anexo I.

Acessórios:

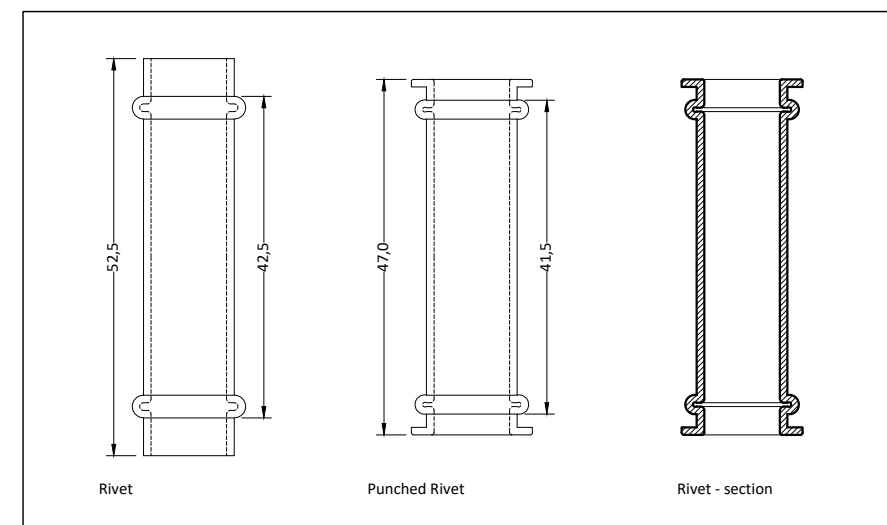
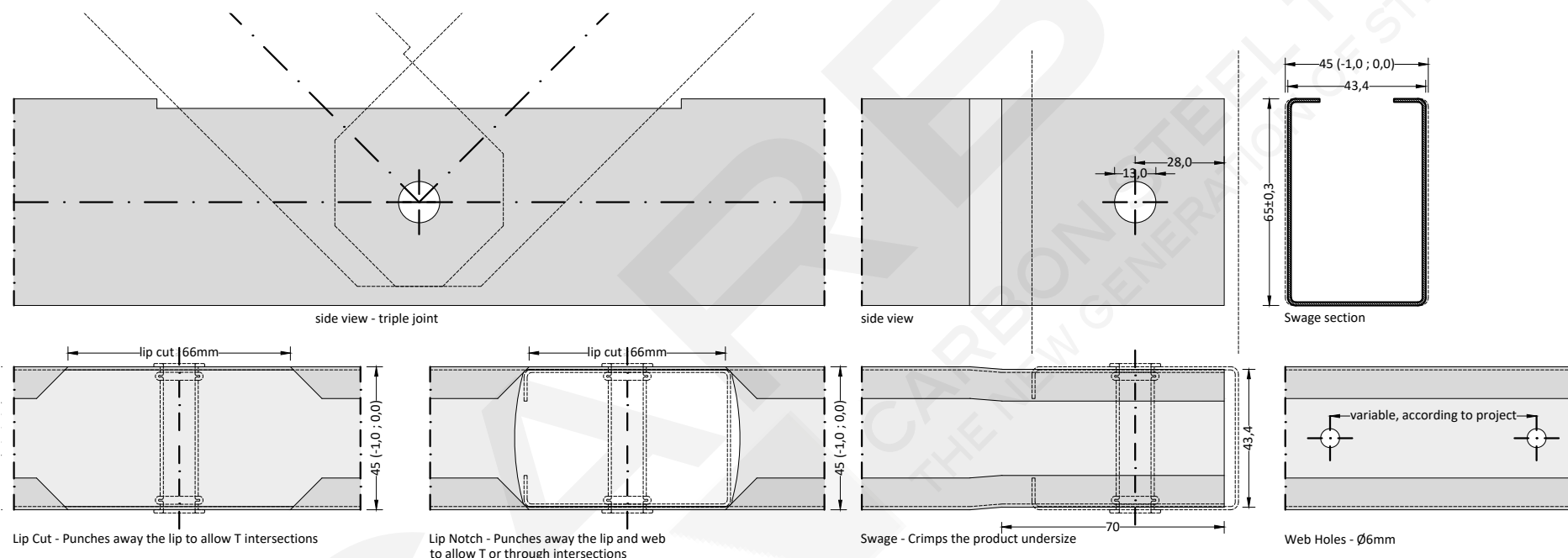
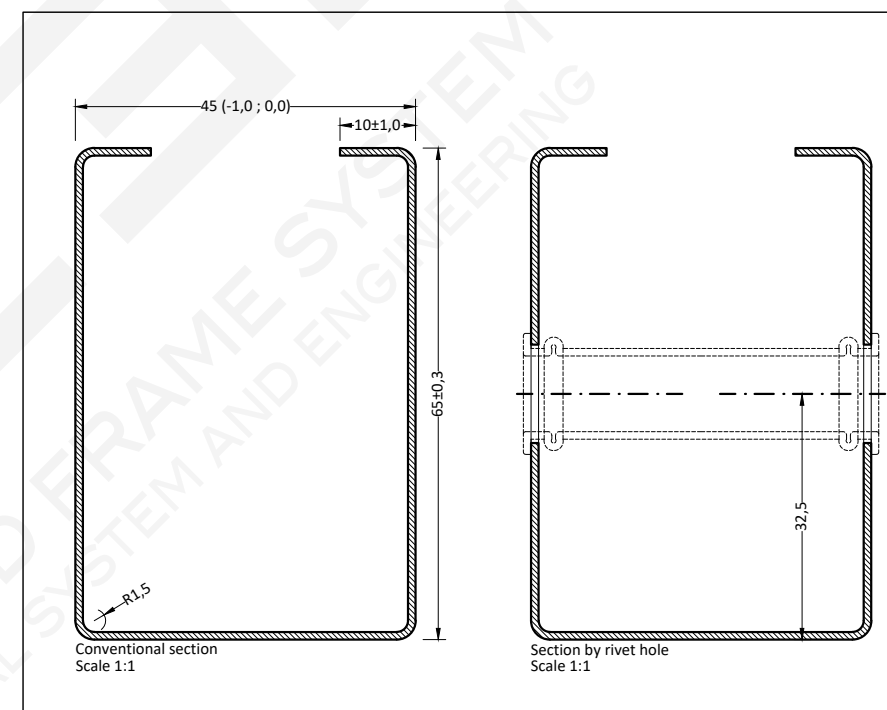
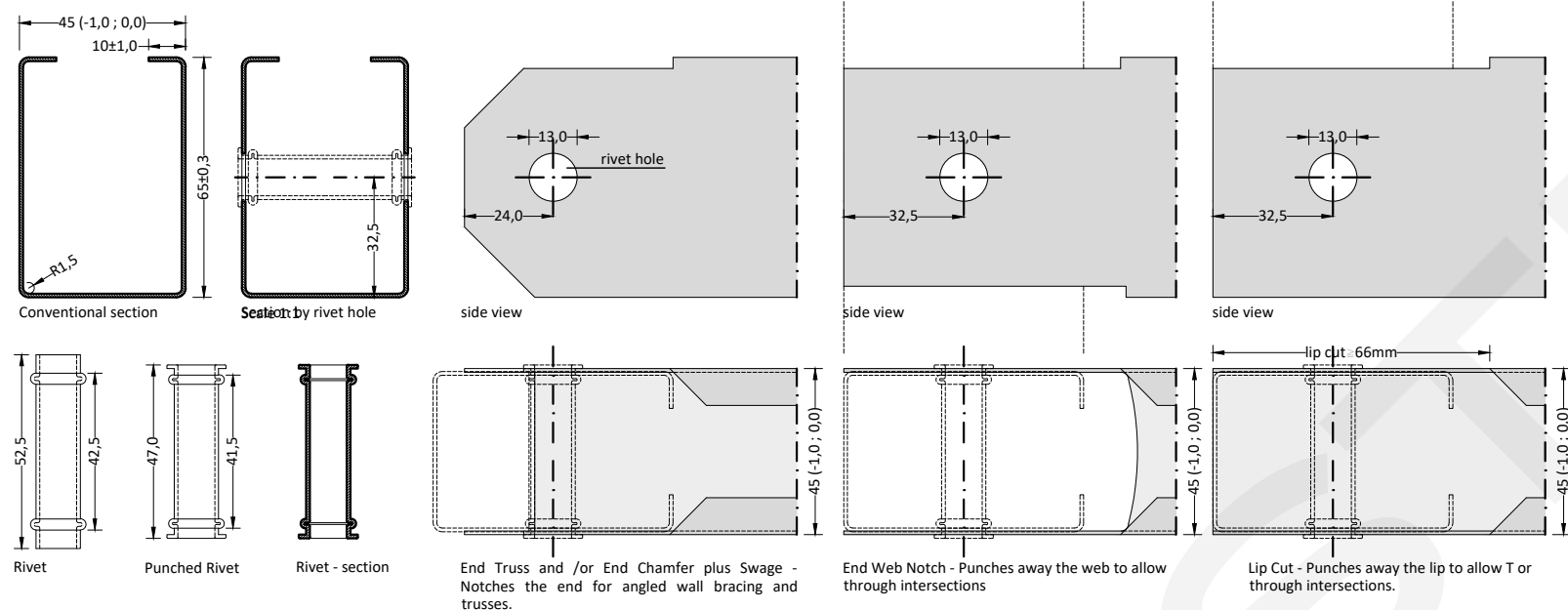
Na montagem do sistema Carbsteel Truss System são normalmente necessários reforços nas ligações das treliças à estrutura existente e/ou em pontos característicos, seja a mesma em Carbsteel ou outra. Os reforços são executados com recurso a chapas (quinadas ou não) de 1.5 ou 3 mm de espessura, dependendo da tipologia da peça em estudo (vide exemplos).



Segurança:

O Carbsteel Truss System é um sistema construtivo leve e portanto fácil de transportar no entanto devem ser respeitadas as seguintes recomendações:

- Usar sempre os EPI's no manuseio das treliças, nomeadamente luvas e botas de proteção;
- Evitar montagens com mau tempo (Ex: Trovoadas);
- Usar sempre acessórios recomendados pelo fabricante;
- Independentemente do peso, é recomendável o manuseamento por 2 pessoas;
- Porque se tratar de aço, todo o sistema Carbsteel é 100% reciclável.



 CARBON STEEL TRUSS AND FRAME SYSTEM THE NEW GENERATION OF STRUCTURAL SYSTEM AND ENGINEERING			Project:	FICHAS TÉCNICAS - ANEXO I	Num:	CS_U 65 4510	
Coordinator:	Eng. Luís Santos	Designed:	Arq. S. Magalhães	Ref.:	CS_U 65 x 45 x 10 x 1.0 (truss)	Esc:	1:1, 1:2
File:	CARBSTEEL - FICHAS TÉCNICAS - ANEXO 1 A3 - rev3					Date:	18/07/2018

	CARBSTEEL - Email: sales@carbsteel.com Tracos Rigorosos, S.A. CAE 25992 NIPC PT 513 487 042 www.trigosos.eu geral@trigosos.eu tel.: +351 220 991 727 Rua Central do Olival, n.º 479, 4415-729 Olival, Vila Nova de Gaia, Portugal				UNIÃO EUROPEIA Fundos Europeus Estruturais e de Investimento
---	---	---	---	---	--